



THE NEW ERA OF KEHUI

科学城 | 科荟雅园

—— · 科创家国梦 · 荟聚新未来 · ——

北京怀柔科学城置业有限公司



陈各庄共有产权房 (科荟雅园)

雁栖河生态廊道

科学城管委会

城市客厅

高能同步辐射光源



THE NEW ERA OF KEHUI

总用地面积: 36338.2m²

总建筑面积: 101562.57m²

总户数: 664套

1号楼

5号楼

3号楼

8号楼

2号楼

6号楼

4号楼

7号楼

幼儿园



12班制公立幼儿园



公立幼儿园实景



社区商超



咖啡馆



健身馆



图书馆



B 户型 | 约86m²

两室两厅一卫(套内面积约73m²)

户型方正 空间利用效率高

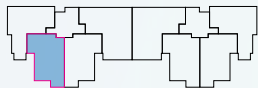
双南向卧室 户户朝阳

储物空间 也是多变实用空间

独立洗漱区 让独卫设置更为合理

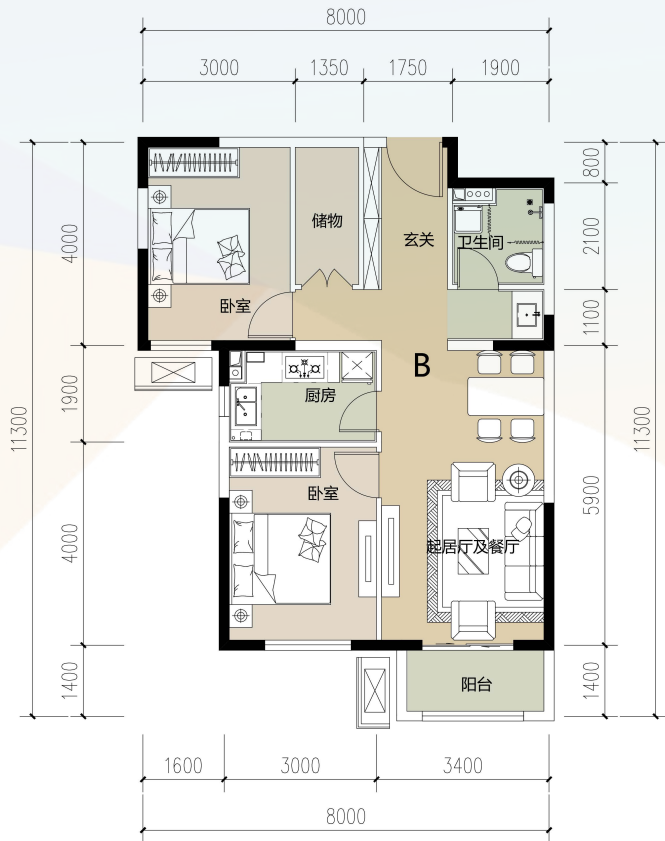
超大南向阳台 经济实用

总价约**220万**



*所在楼号: 1#、2#、3#、4#、5#、
6#、7#、8#

主力户型

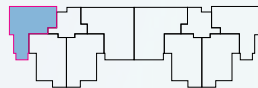


E 户型 | 约88m²

三室两厅一卫 (套内面积约74m²)

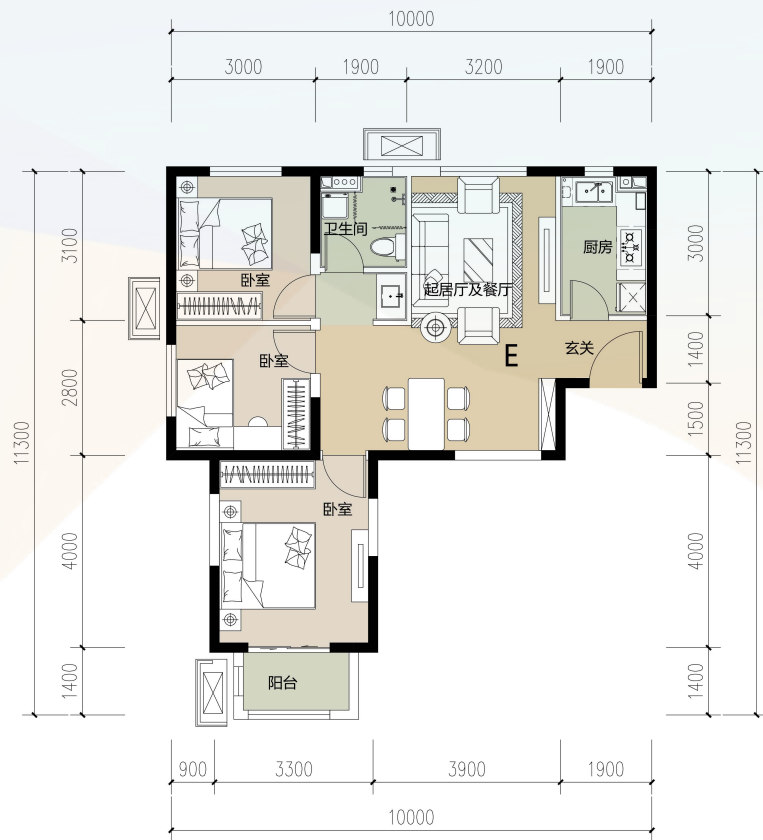
南北通透、空间利用效率高，紧凑型三居
明厨明卫，三卧设计 最大限度满足居住需求
干湿分区，满足多人口家庭实际需求
超大南向阳台 经济实用

总价约**230-260万**



*所在楼号: 1#、2#、3#、4#、5#、
6#、7#、8#

主力户型



C 户型 | 约116m²

三室两厅两卫 (套内面积约 98m²)

经典三居 南北通透

空间利用效率高 体现大厅小卧

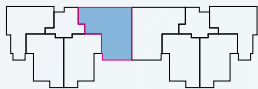
配备步入式衣帽间

双卫设计 满足多人口家庭实际需求

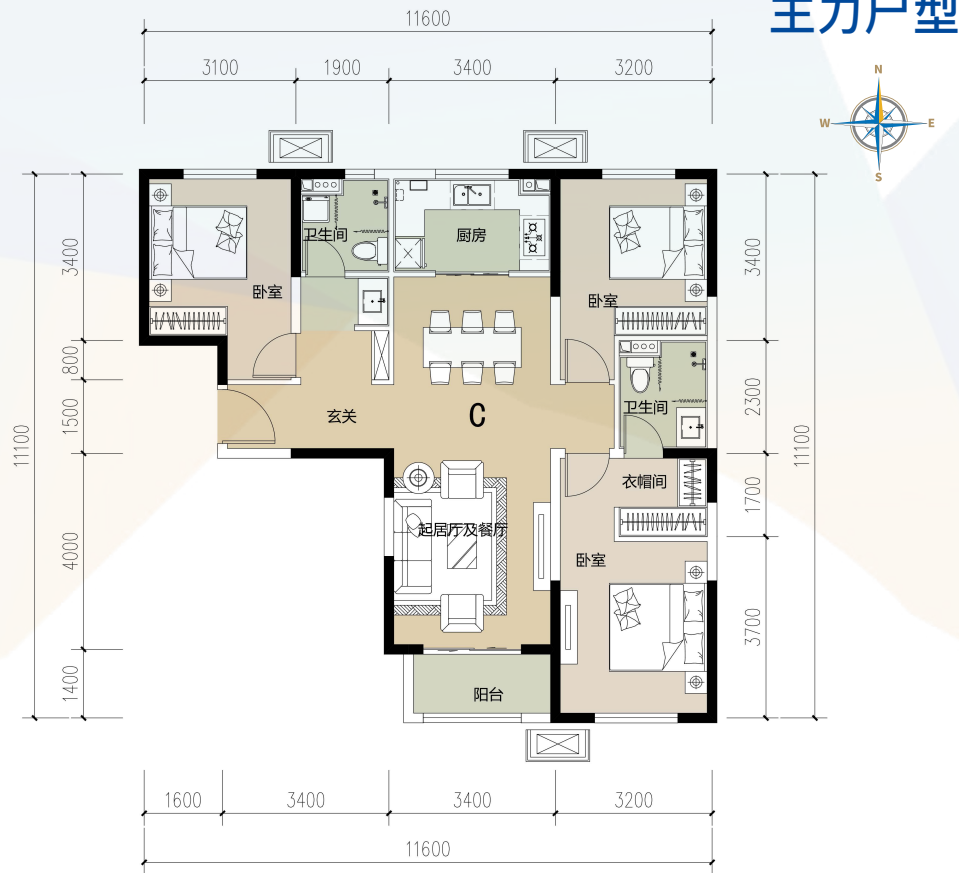
独立餐区 空间运用灵活 高利用率

满足一家三代共同居住

总价约**280万**



*所在楼号: 1#、2#、3#、4#、
5#、6#、7#、8#



基础装修及厨卫设施全部配齐，省心省力，安全环保。



基础装修及厨卫设施全部配齐，省心省力，安全环保。



2022年12月科荟雅园项目完成验收，首批业主已交付使用。
截止目前剩余可售房源381套。



销售价格：含全装修费用销售价格**25600元/平方米**

产权比例：项目单套住房的购房人产权份额比例为**85%**
北京市燕怀保障性住房投资有限公司持有剩余**15%**份额

符合以下条件的无房家庭可提出购房申请：

◎ 申请人应具有完全民事行为能力，申请家庭成员包括夫妻双方及未成年子女。

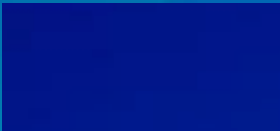
单身家庭申请购买的，申请人应当年满30周岁。

◎ 申请家庭应符合本市住房限购条件，且其家庭成员在本市均无住房。一个家庭只能购买一套共有产权住房。

◎ 非京籍申请人除满足上述条件，还需要同时满足以下条件：

- ◆.家庭成员在京均无住房，在京没有购房记录，且未享受过保障性、政策性住房；
- ◆.已经办理居住证，申请人在京连续缴纳社保或个税满60个月；
- ◆.申请人在提出申请前一个月的北京市个人社保权益记录中所载明的缴费区为怀柔区。





Thanks

北京怀柔科学城置业有限公司

Service Hotline 010-89616868

